

## ■ ご挨拶



代表取締役会長  
大塚 敏夫



代表取締役社長  
尾形 勝

弊社は「食生活に大切なタンパク源の供給」を経営理念として、昭和45年6月、石巻の地で創業いたしました。おかげさまで半世紀。これも偏に皆さまのご支援の賜と心から感謝いたしております。さて近年、海水温の上昇による漁獲量の減少、食の多様化や魚介類の調理にかかる手間などから魚食はなれが進み、水産業はとて厳しい状況が続いておりますが、弊社は漁業環境と消費者ニーズの変化にしっかりと対応し、最新の設備と確かな技術力で新たな製品開発に取り組んでおります。

大きな転換期なのでしょう。自然の声、お客さまの声に謙虚に耳を傾け、大興水産は今後も皆さまに信頼され愛される企業を目指してまいります。変わらぬご愛顧のほど、よろしくお願い申し上げます。

私たちは、魚食の未来について考えています。世界的に魚食量が拡大するなか、これからの水産製品には、どんなことが求められるのか。「こんな食べ方もある」「こうすれば調理の手間が省ける」「こっちのほうが子供たちが喜ぶ」そんな皆さまの声に耳を傾け、多くの方に共感していただけるような情報提供、消費者ニーズに応えた製品開発に取り組んでおります。創業から半世紀。水産業を取り巻く環境は刻々と変化しております。私たちは、魚食の未来を形にすることで皆さまとつながり、社会から求められる企業を目指してまいります。皆さまから、たくさんの笑顔を頂けるように。

## ■ 会社概要

社 名／大興水産株式会社  
設 立／1970年6月22日  
代 表 者／代表取締役会長 大塚 敏夫  
代表取締役社長 尾形 勝  
役 員／常務取締役 中川 旬  
監 査 役 田代 富士雄

本社所在地／〒986-8540 石巻市魚町二丁目6番地8 TEL.0225-22-2136(代)  
冷凍冷蔵工場／〒986-0022 石巻市魚町二丁目7番地5 TEL.0225-94-9156  
資 本 金／70,000,000円(授權資本150,000,000円)  
事 業 内 容／水産加工品の製造販売(生鮮魚介、塩乾、冷凍食品)ならびに受託販売  
冷凍、冷蔵倉庫業  
主要取引銀行／七十七銀行、岩手銀行、石巻信用金庫、日本政策金融公庫  
関 連 会 社／協同組合 石巻共冷



本社社屋



新設冷凍冷蔵庫

## ■ 主要設備

- 冷 蔵 庫=7,000t(ラックマスター式自動倉庫3,500t 通常冷蔵庫3,500t)
- 凍結能力=300t
- 製氷能力=28t(フレーク氷3t・シャーベット氷25t)
- 加工機器=・海水浄化システム
  - ・冷海水チラー設備
  - ・ナノバブル海水製造装置
  - ・自動選別凍結ライン(鮮魚選別・箱詰・計量・搬送・仕分・凍結)
  - ・ダンボール自動供給ライン
  - ・自動フィルム掛け機ライン
  - ・ロータリーグレーダー4台
  - ・ロボットパレタイザー自動脱バンライン 2台
  - ・製品自動搬送システム(AGV) 2台
  - ・バーダー社フィレーマシ 2台
  - ・トンネルフリーザー SSJ150AF16.3C 2台
  - ・放射能放射線測定器



無菌海水シャーベット製造「製氷室」



魚の鮮度を保つ「膜ろ過無菌冷水機」



自動選別ライン



ダンボール供給ライン



自動フィルム掛け機ライン



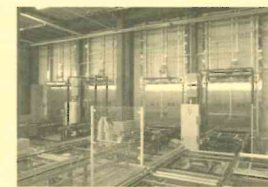
新凍結庫への搬送ライン



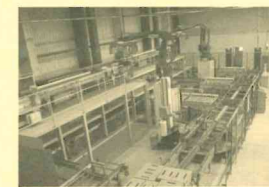
新冷蔵庫及び自動搬送システム



自動仕分・積付けライン



新凍結庫

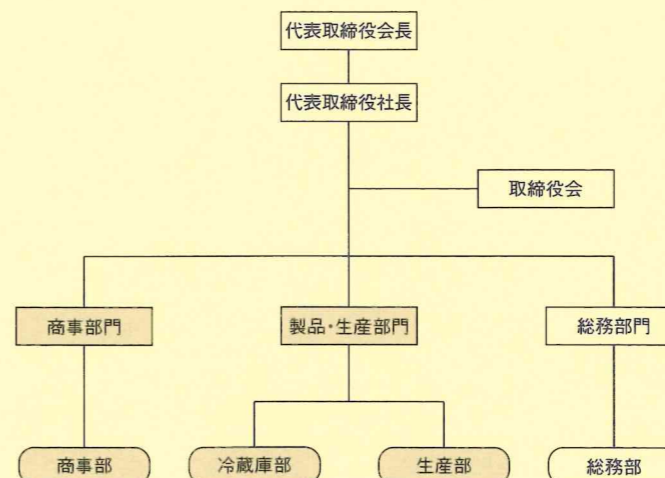


ロボットパレタイザー

## ■ 営業概要

商 事 部：生鮮魚類の買付、出荷、受託販売業／北洋凍魚、南方凍魚、輸入凍魚の買付及び販売／冷蔵保管業

## ■ 組織図



[各部署案内]

商 事 部 TEL 0225-93-6137  
TEL 0225-93-5121  
FAX 0225-96-1094

冷 蔵 庫 部 TEL 0225-94-9156  
FAX 0225-94-9157

工 場 生 産 部 TEL 0225-93-3166

総 務 部 TEL 0225-93-3165  
FAX 0225-96-6574