

Goshoku

Foods for Uniting People

株式会社 合食



食が人をつなぎ、人が食をつなぐ



私たち合食グループは、
素晴らしい日本の食文化を大切に受け継ぎ、
新しい価値を創造し続けることで、
世界の人たちのより豊かな未来の実現に
貢献していきます。

Goshoku
Foods for Uniting People

合食の目指す姿

[経営理念]

全社員の物心両面の幸福を追求すると同時に、
食を通じて豊かな社会の実現に貢献します。

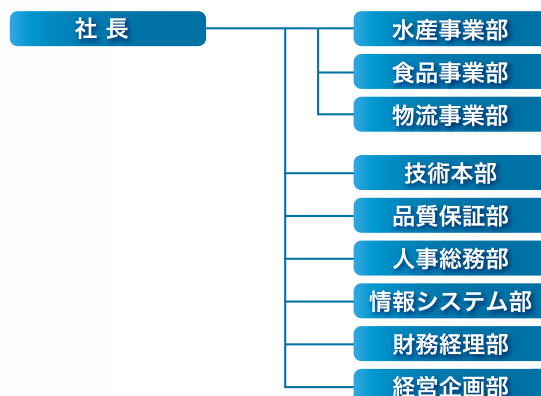
[社是]

金のなる木を育てよ
一寸先は闇、危険に備えよ
世界は我が市場なり
人間の力は無限なり

[経営ビジョン]

- 1 加工用水産原料と素材の美味しさを生かした食品製造のグローバルリーディングカンパニーを目指します。
- 2 資本効率、財務の健全性、コンプライアンスを重視し、企業価値の最大化を目指します。
- 3 役職員一人ひとりが同じ志で結びつき、自らが主役となって地道な改善と自己変革の努力を続ける企業を目指します。

[組織図]





事業紹介



水産事業部

水産事業部は、商社事業部門として、北米、南米、アジア、中東の各拠点のネットワークを通じ、世界各地のお客様と農水産原料および加工品の取引を行っています。

また、日本食商社として、鮮魚、青果、精肉、加工食品、酒類、日本食関連資材等の海外向けワンストップショッピングサービスの提供も行っていきます。



食品事業部

食品事業部は、食品製造事業部門として、日本が長年培ってきた水産加工技術を活かし、ユニークで高品質な食品の開発と製造を行っています。小さなお子様からお年寄りまで、世界中の人々が笑顔になれる商品をお届けしています。



物流事業部

物流事業部は、倉庫・物流部門として、常温、冷蔵、冷凍の三温度帯の物流センターを備え、保管、配送、物流加工を行っています。輸出センターでは、海外市場向けの一括表示の多言語対応サービスも提供しています。



技術本部／品質保証部

技術本部は、研究開発部門として魅力ある新商品の開発を行っています。また、美味しさと保存性の両立や健康・美容に関わる基礎研究も行っています。

品質保証部は、品質規格の検査、工場監査等を通じ、国内・海外で製造する商品に対して、企画、開発、生産、出荷、販売後までの品質の保証を行っています。



合食のグローバルネットワーク



海外

Goshoku Trading (Singapore) Pte. Ltd.
 合食商貿(大連)有限公司
 Goshoku USA Inc.
 Goshoku (Vietnam) Co., Ltd.



国内

営業拠点

札幌、函館、青森、仙台、東京
 名古屋、神戸、呉、福岡

生産拠点(認証資格)

八戸工場(FSSC22000)
 函館工場(FSSC22000)
 呉工場(FSSC22000)

物流拠点

函館、船橋、神戸

研究開発拠点

東京R&Dセンター



会社概要

商号	株式会社 合食
本社	神戸本社 〒652-0844 兵庫県神戸市兵庫区中之島1-1-1
	東京本社 〒103-0016 東京都中央区日本橋小網町6-7 第2山万ビル4階
設立	1948(昭和23)年6月23日
資本金	9,020万円
代表者	砂川 雄一
ホームページ	https://corp.goshoku.co.jp

